



, 2004-04-23

Région de Bruxelles Capitale  
INVENTAIRE DU  
PATRIMOINE NATUREL

FAGUS SYLVATICA F. PURPUREA

## Hêtre pourpre

### Saint-Gilles, Chaussée de Charleroi, 279

#### ID

4869

#### Dimensions

Mesuré à une hauteur de 1,50 m, son tronc présente une circonférence de 348 cm (mesuré en 2007).

Cet arbre s'élève jusqu'à 20 m de haut environ.

Le diamètre de sa couronne est de 12 m.

Son fût monte sur une hauteur de 9.99 m.

#### Environnement

Arbre isolé. Arbre invisible de la voirie, en espace privé.

#### Etat sanitaire

Sain

#### Intérêt scientifique

Ce hêtre pourpre est le seul exemplaire de son espèce recensé à ce jour sur la commune de Saint-Gilles.

#### Intérêt esthétique

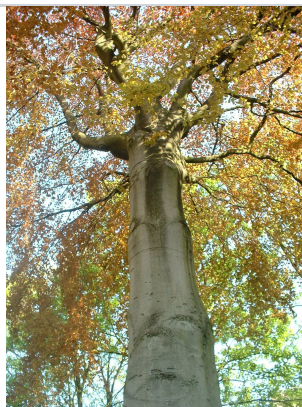
Cet individu impressionnant possède un fût cylindrique élevé, portant une couronne "en parasol". Etant donné sa situation unique dans la commune et les caractéristiques particulières de sa morphologie, ce hêtre pourpre possède une grande valeur patrimoniale.

**Coordonnées Lambert**

X : 148917 / Y : 168099



, 2004-04-23



, 2004-04-23